

# 静岡県立大学

UNIVERSITY OF SHIZUOKA  
OUTLINE 2016



Pine Groves of Miho in Suruga Province (Suruga Miho No Matsubara)  
Artist: Utagawa Hiroshige (Japanese, Tokyo (Edo) 1797-1858 Tokyo (Edo))

静岡市東海道広重美術館 蔵

## คณะเภสัชศาสตร์ School of Pharmaceutical Sciences

เภสัชศาสตร์เป็นศาสตร์ที่เกี่ยวข้องกับชีวิตและสุขภาพ

เป็นสาขาวิชาเพียงหนึ่งเดียวที่สามารถเรียนรู้เกี่ยวกับเคมีอินทรีย์ เคมีเชิงฟิสิกส์ ชีวเคมี เภสัชอนามัย

เภสัชกรรม และ เภสัชกรรมคลินิกได้อย่างครอบคลุม

โดยภาควิชาเภสัชศาสตร์ที่มุ่งมั่นในการสร้างสรรคบุคลากรที่สมบูรณ์พร้อมทั้งความรู้ความสามารถเฉพาะ

ทางในระดับสูงและหลักจริยธรรม ในปีการศึกษาที่ 5

จะมีการฝึกอบรมภาคปฏิบัติที่หน่วยงานเภสัชกรรมของโรงพยาบาล และเมื่อสำเร็จการศึกษา

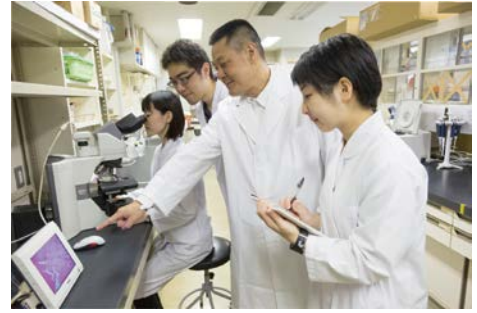
นักศึกษาจะได้รับสิทธิ์ในการเข้าสอบรับใบประกอบโรคศิลป์เภสัชกร

ที่ภาควิชาเภสัชศาสตร์นั้นเราได้เน้นการสร้างสรรคบุคลากรที่จะเติบโตขึ้นเป็นนักวิจัยและผู้เชี่ยวชาญเฉพาะ

ทาง โดยนักศึกษาที่สำเร็จการศึกษาแล้วส่วนใหญ่มักจะศึกษาต่อในระดับบัณฑิตวิทยาลัย

ด้วยจิตใจที่มุ่งมั่นในงานวิจัยที่ได้รับการปลูกฝังมา

การเรียนการสอนที่คณะเภสัชศาสตร์นี้ส่วนประกอบด้วยบุคลากรชั้นแนวหน้าที่พร้อมจะประศาสตร์วิชาและหลักสูตรวิชาที่มีเนื้อหาครอบคลุมกว้างขวาง



## คณะวิทยาศาสตร์การอาหารและโภชนาการ School of Food and Nutritional Sciences

ในปัจจุบันผู้คนส่วนใหญ่ให้ความสนใจเกี่ยวกับเรื่องความปลอดภัยความสบายใจของคุณภาพอาหาร

และการบริโภคอาหารทั้งเรื่องคุณค่าสารอาหารและปริมาณไขมัน เป็นต้น เพิ่มมากขึ้น

คณะของเราจึงได้จัดการเรียนการสอนในกลุ่มวิทยาศาสตร์เพื่อชีวิตเป็นพื้นฐาน

และได้เสริมในส่วนของภาควิชาภาษาอังกฤษและเทคโนโลยีสารสนเทศเพิ่มขึ้น

และด้วยความสามารถในการสื่อสารระดับนานาชาตินี้เอง

ทำให้คณะของเราสามารถสร้างสรรคนักวิชาการ ผู้เชี่ยวชาญเฉพาะทาง

และนักโภชนาการวิชาชีพที่เข้าถึงและแก้ไขปัญหาด้านอาหารและสุขภาพในระดับโลก

โดยที่ภาควิชาวิทยาศาสตร์การอาหารเพื่อชีวิตที่มีการเรียนการสอนเทคโนโลยีการวิเคราะห์

และการพัฒนาองค์ประกอบอาหาร

และภาควิชาวิทยาศาสตร์โภชนาการเพื่อชีวิตที่มีการเรียนการสอนด้านการรักษาสุขภาพและการดูแลสุขภาพผ่านทางอาหาร เป็นต้น

ให้นักศึกษาสามารถเรียนรู้วิจัยได้อย่างครอบคลุม

นอกจากนี้ที่ภาควิชาวิทยาศาสตร์สิ่งแวดล้อมเพื่อชีวิตยังได้จัดการเรียนการสอนเพื่อให้เป็นผู้เชี่ยวชาญเฉพาะทาง

ทางด้านปัญหาสิ่งแวดล้อมที่เกี่ยวข้องกับอาหารอีกด้วย



## วิทยาลัยวิทยาศาสตร์เวชภัณฑ์และอาหารเพื่อชีวิต

Graduate School of Integrated Pharmaceutical and Nutritional Sciences

ในปัจจุบันที่ประเทศของเรากลายเป็นสังคมผู้สูงอายุที่ยังไม่เคยมีประเทศใดในโลกประสบปัญหาเดียวกันมาก่อน

การรักษาสุขภาพได้เป็นด่านแรกของการป้องกันโรค และแม้ว่าจะมีปัญหาสุขภาพเราก็มีเทคโนโลยีที่จะยับยั้งการลุกลามของมัน

ประเด็นเรื่องการรักษาคุณภาพชีวิตที่ดีสำหรับ “การมีอายุขัยที่ยืนยาว” จึงได้กลายมาเป็นประเด็นสำคัญ และเพื่อแก้ไขปัญหาที่ต้นเหตุ

การสร้างสรรคนักวิจัยที่มีความรู้ในศาสตร์ “การศึกษาสุขภาพและการมีอายุยืน” ซึ่งประกอบด้วยหลักวิชา “เภสัชศาสตร์” และ

“วิทยาศาสตร์การอาหารและ โภชนาการ และ วิทยาศาสตร์สิ่งแวดล้อม” และผู้เชี่ยวชาญเฉพาะทางที่จะนำผลศึกษาวิจัยที่ได้มาประยุกต์ใช้

จึงเป็นที่ต้องการจากสังคม และนี่ก็คือที่มาของการก่อตั้งบัณฑิตวิทยาลัยที่มีแรงขับเคลื่อนจากความต้องการของยุคสมัย หรือก็คือ

เรามีวัตถุประสงค์ในการสร้างสรรคการเรียนการสอนที่มีแรงขับเคลื่อนและมีความยืดหยุ่นสูง เป็นการเรียนการสอนเฉพาะทางที่มีการเรียนรู้หลายแขนง

เป็นการควบรวมการเรียนการสอนของ “ฝ่ายวิจัย คณะเภสัชศาสตร์” และ “ฝ่ายวิจัย ของภาควิชาวิทยาศาสตร์สุขภาพ” เข้าด้วยกัน

กลายเป็น “วิทยาลัยวิทยาศาสตร์เวชภัณฑ์และอาหารเพื่อชีวิต” โดยมีคณาจารย์จาก ฝ่ายวิจัย คณะเภสัชศาสตร์ และฝ่ายวิจัย

ของภาควิชาวิทยาศาสตร์สุขภาพ ใช้ความรู้เฉพาะทางของแต่ละฝ่ายในการประสานความรู้ให้กับบัณฑิตของวิทยาลัย

## คณะความสัมพันธ์ระหว่างประเทศ Faculty of International Relations

ในโลกยุคปัจจุบันที่เป็นยุคโลกาภิวัตน์นั้น

บุคลากรที่มีวิสัยทัศน์การมองโลกในระดับมหภาคและมีความเข้าใจและมีพลังที่จะขับเคลื่อนในระดับภูมิภาคนั้นถือเป็นที่ต้องการอย่างยิ่ง

คณะความสัมพันธ์ระหว่างประเทศจึงได้ถูกก่อตั้งขึ้นโดยมีภูมิภาคศึกษาซึ่งมุ่งเน้นความสามารถทางภาษาและความเชี่ยวชาญเฉพาะทางในแต่ละภูมิภาคเป็นแก่นการศึกษาของคณะ

เพื่อให้นักศึกษามีโลกทัศน์ที่กว้างขวาง มีความรู้ความเข้าใจอย่างลึกซึ้งในวัฒนธรรม มานุษยวิทยา และความรู้เกี่ยวกับแต่ละภูมิภาคตามที่แท้จริง

เพื่อปลูกฝังนักศึกษาให้มีความรู้ความสามารถที่กว้างขวางไปพร้อมกับการศึกษาวิจัยเฉพาะทางที่ลึกซึ้ง ให้นักศึกษาได้เติบโตเป็นบุคลากรที่ขอดีเยี่ยมที่มีความสามารถรอบด้าน สามารถตอบสนองต่อเนื้อหางานหรือสถานที่ทำงานที่หลากหลายในสังคม และสามารถตัดสินใจและปฏิบัติงานได้อย่างถูกต้องเหมาะสม



## บัณฑิตวิทยาลัย คณะความสัมพันธ์ระหว่างประเทศ Graduate School of International Relations

ท่ามกลางกระแสโลกาภิวัตน์ สภาพแวดล้อมรอบตัวเราได้มีการเปลี่ยนแปลงไปอย่างมากมาย สังคมมีความหลากหลายและความซับซ้อนมากยิ่งขึ้น และเพื่อตอบสนองต่อการเปลี่ยนแปลงของสภาพแวดล้อม

บัณฑิตวิทยาลัยของเราจึงได้มีการจัดเตรียมการเรียนการสอนที่จะทำให้บัณฑิตได้เรียนรู้ถึงมุมมอง วิสัยทัศน์ วิธีการที่จะใช้ในการทำวิจัย ในแง่มุมที่หลากหลาย เช่น ด้านวัฒนธรรม ด้านภาษา ด้านประวัติศาสตร์ ด้านมนุษยศาสตร์ ด้านสังคมวิทยา ด้านรัฐศาสตร์ ด้านเศรษฐศาสตร์ ด้านนิติศาสตร์ เป็นต้น

เพื่อให้บัณฑิตได้เข้าใจถึงความหลากหลายทางวัฒนธรรมและสภาพแวดล้อมที่ซับซ้อนที่เกิดจากโลกาภิวัตน์และความเป็นไปของแต่ละประเทศ และเติบโตเป็นบุคลากรที่มีความรู้ความสามารถที่จะเอาชนะปัญหาที่เกิดขึ้นจากตัวแปรเหล่านี้ได้

## คณะบริหารธุรกิจและสารสนเทศ School of Management and Information

จากการที่สังคมของเราพัฒนาเป็นสังคมที่มีการเชื่อมโยงข้อมูลในระดับสูง

ทำให้คุณค่าของ“ข้อมูล”

ทั้งที่เกี่ยวกับการบริหารธุรกิจหรือนโยบายของรัฐมีความสำคัญขึ้นอย่างรวดเร็ว

จนถึงว่าเป็นทรัพยากรปัจจัยหลักลำดับที่ 4 ต่อจากทรัพยากรมนุษย์ สินค้า และ เงินทุน เลยทีเดียว นอกจากนี้เพื่อตอบสนองต่อสังคมที่มีความซับซ้อนเพิ่มขึ้นเรื่อยๆ

ความสามารถในด้านบริหารและความสามารถในการจัดการข้อมูลก็ถือเป็นอีกปัจจัยที่แต่ละองค์กรไม่ว่าจะเป็นภาครัฐ ภาคธุรกิจ หรือองค์กรไม่แสวงหาผลกำไร ล้วนต้องการทั้งสิ้น

คณะของเรานั้นไม่ได้มีการเรียนการสอนแค่ในแง่ “การบริหารธุรกิจ”และ

“การบริหารนโยบายสาธารณะ”เท่านั้น แต่ยังควรรวม “การคำนวณ” และ “สารสนเทศ” เข้าไปปรับปรุงเป็นหลักการเรียนการสอนแบบใหม่

เพื่อสร้างสรรค์ผู้นำในยุคต่อไปที่จะสามารถใช้เทคโนโลยีสารสนเทศได้อย่างเต็มรูปแบบและบริหารจัดการองค์กรหรือสังคมได้อย่างเหมาะสม



## บัณฑิตวิทยาลัย คณะบริหารธุรกิจและเทคโนโลยีสารสนเทศ

### Graduate School of Management and Information of Innovation

ไม่ว่าจะในสาขาธุรกิจไหนหรือองค์กรใดก็ตามต่างก็ต้องการตัวบุคลากรที่มีความเป็นผู้นำและมีความทะเยอทะยานที่จะช่วยแก้ไขปัญหขององค์กรด้วยกา

การใช้เทคโนโลยีและระบบสารสนเทศหลากหลายรูปแบบและปฏิรูปองค์กรได้สำเร็จ

และในอีกด้านองค์กรภาครัฐและองค์กรไม่เพียงแต่แสวงหากำไรเท่านั้นแต่ต้องการมีส่วนร่วมในการทำเพื่อสังคม

ในองค์กรเอกชนทั่วไปก็ไม่ได้แสวงหาแต่เพียงผลกำไรอย่างเดียว แต่มีความต้องการทำเพื่อสังคมด้วยเช่นกัน

บัณฑิตวิทยาลัยของเรานั้นมุ่งหวังที่จะสร้างสรรค์บุคลากรที่มีความเชี่ยวชาญเฉพาะทางและตอบสนองต่อความต้องการนั้นได้

แบบการเรียนการสอนที่ลงลึกและจัดสรรความรู้อย่างเป็นระบบนี้ จึงเหมาะสมแม้กับคนทำงานทั่วไปที่ทำงานในองค์กรอยู่แล้ว

## คณะพยาบาลศาสตร์ School of Nursing

ด้วยแนวโน้มของสังคมที่มีเด็กเกิดน้อยลงและมีผู้สูงอายุเพิ่มมากขึ้น ผู้คนใส่ใจในเรื่องของสุขภาพมากขึ้น การแพทย์ที่มีการพัฒนามากขึ้นและเจาะลึกเฉพาะทางเพิ่มขึ้น ประเด็นวิเคราะห์เรื่องของจริยธรรมในการรักษาชีวิต กายพิบัตินาขนาดใหญ่ เป็นต้น ทำให้เราต้องตามให้ทันถึงสภาพแวดล้อมที่มีการเปลี่ยนแปลงไปในวงการสาธารณสุข และสำหรับผู้ที่ประกอบวิชาชีพพยาบาล(นักสาธารณสุข, พยาบาลผดุงครรภ์, พยาบาล)นั้น ส่วนเป็นที่คาดหวังของสังคม ให้มีความสามารถในการแก้ไขปัญหา ความรู้และความสามารถเฉพาะทางเพื่อตอบสนองต่อสถานการณ์ดังกล่าวได้อย่างแม่นยำ รวมถึงเพื่อให้มีความสุจริตและความอ่อนน้อมในฐานะของมนุษย์คนหนึ่งอีกด้วย และเพื่อตอบสนองต่อความต้องการของสังคมนั่นเอง คณะของเราจึงได้จัดการเรียนการสอนในสาขาวิชาการพยาบาลเฉพาะทางซึ่งรวมถึงการฝึกอบรมทางคลินิกในสถานบริการทางการแพทย์และสาธารณสุข หลายๆที่รวมถึงการปลูกฝังมนุษยธรรมด้วยวิชาพื้นฐานที่หลากหลาย ให้นักศึกษาได้เติบโตเป็นนักสาธารณสุข พยาบาล ที่สามารถทำทนายและแก้ไขปัญหาและความยากลำบากที่เกิดขึ้นได้



## บัณฑิตวิทยาลัย คณะพยาบาลศาสตร์ Graduate School of Nursing

พยาบาลนั้นมีหน้าที่หลายๆอย่างในการดูแลสุขภาพของผู้คน บัณฑิตวิทยาลัยของเรานั้น ได้ใช้ลักษณะเฉพาะของความเป็นมหาวิทยาลัยที่มีเปิดสอนแขนงวิชาที่หลากหลายให้เป็นประโยชน์ โดยร่วมมือกับภาควิชาวิทยาศาสตร์เพื่อชีวิตในการจัดเกลาความรู้ความสามารถเฉพาะทาง และพัฒนาหน้าที่ที่หลากหลายของวิชาชีพพยาบาลให้กว้างขวางมากยิ่งขึ้น โดยคาดหวังที่จะประสานความรู้ด้านพยาบาลให้แก่ผู้ที่อยู่ในสายการประกันสุขภาพ การแพทย์ การสวัสดิการ การศึกษา และสร้างสรรค์พยาบาลปฏิบัติงานที่มีส่วนในการช่วยดูแลสุขภาพของผู้คนให้มากขึ้น ส่วนหนึ่งจากความพยายามนี้ทำให้ได้มีการจัดตั้งหลักสูตรฝึกอบรมพยาบาลผดุงครรภ์ขึ้นมาในปี 2010

## วิทยาลัยระยะสั้น Junior College

วิทยาลัยระยะสั้นอยู่ที่วิทยาเขตโอชะกิยะ(โอชะกิยะ เขตสุระงะ เมืองชิสุโอะกะ) และมีการจัดการเรียนการสอนสำหรับประกอบวิชาชีพเฉพาะทางในสายประกันสุขภาพ วิทยาศาสตร์สุขภาพ สวัสดิการ โดยเป็นหลักสูตร 3 ปี สำหรับภาควิชาพยาบาล และ ภาควิชาทันตอนามัย และเป็นหลักสูตร2ปีสำหรับภาควิชาสวัสดิการสังคม (เอกสวัสดิการสังคม เอกการดูแลผู้ป่วย) ที่วิทยาลัยระยะสั้นนี้นอกจากจะมีจุดแข็งในเรื่อง “การเรียนการสอนที่นำไปใช้ได้จริง” และ “การเรียนการสอนที่เอาใจใส่อย่างจริงจังกว่าจะเรียนจบ” และ “การเรียนการสอนที่ช่วยสนับสนุนในการสอบรับใบอนุญาตประกอบวิชาชีพ” แล้ว ยังเป็น “การเรียนการสอนที่ช่วยบ่มเพาะความมีมนุษยธรรม” อีกด้วย โดยเราได้มุ่งหวังที่จะสร้างสรรค์บุคลากรที่เป็นที่ต้องการของยุคสมัยและของสังคมท้องถิ่นนั้นๆ (อย่างไรก็ตาม เนื่องจากภาควิชาพยาบาลได้เปลี่ยนเป็นคณะพยาบาลหลักสูตร4ปี ทำให้หึงได้รับนักศึกษาใหม่ในปีการศึกษา2014 และจะปิดตัวลงในปี2016)

## Location

จังหวัดชิสุโอะกะอยู่ใจกลางของประเทศญี่ปุ่น และมีสภาพแวดล้อมที่สามารถสัญจรไปยังเมืองใหญ่อย่างโตเกียวหรือ โอซาก้าได้ง่าย มีอากาศที่อบอุ่นและธรรมชาติที่อุดมสมบูรณ์ มีเส้นทาง “โทไกโด” เป็นเส้นทางสายหลักเส้นแรกที่ถูกสร้างขึ้นในสมัยเอโดะ มีความเจริญรุ่งเรืองมาตั้งแต่สมัยโบราณ ด้วยเหตุนี้จึงมีร่องรอยของสิ่งปลูกสร้างที่มีชื่อเสียงในประวัติศาสตร์ มีประเพณีเก่าแก่ และมีวิถีทัศน์ของธรรมชาติที่งดงามอยู่อย่างมากมาย ในบริเวณวิทยาเขตนั้นอุดมไปด้วยพรรณไม้และธรรมชาติที่งดงาม มีหอศิลป์ หอสมุด และเวทีการแสดง มีสภาพแวดล้อมที่เหมาะสมต่อการเรียนรู้ ทั้งการศึกษา ศิลปะ และ วัฒนธรรม

